

### iLog

El registrador de datos iLog proporciona capacidades tecnológicas para monitorizar la temperatura y la humedad de productos sensibles, cumpliendo a la vez los requisitos normativos.



### Características

- 32000 lecturas
- Pantalla LCD de gran tamaño con visualización multifuncional
- Alarmas visuales y audibles
- Posibilidad de usar marcadores
- Amplio rango de temperatura (temperaturas altas, ambiente, refrigeración, congelación, hielo seco)
- Error menor o igual a  $\pm 0,35$  °C
- Desmontable, el estilo y la longitud del sensor externo es modificable

Intervalo de Temperatura	°F	°C
C	-4 a +212	-20 a +100
D	-40 a +158	-40 a +70
N	-148 a +104	-100 a +40
Z	32 a +302	0 a +150
	HR	HR

### Códigos del Producto

Código	Variable	Intervalo	Sensor
EI-HS-D-32-L	Humedad y Temperatura	D	2 Internos
EI-IN-D-32-L	Temperatura	D	1 Interno
EI-IN-N-32-L	Temperatura	N	1 Interno
EI-IN-DN-32-L	Temperatura	D & N	2 Internos
EI-1E-D-32-L	Temperatura	D	1 Interno y 1 Externo
EI-1E-DC-32-L	Temperatura	D & C	1 Interno y 1 Externo
EI-1E-DN-32-L	Temperatura	D & N	1 Interno y 1 Externo
EI-1E-DZ-32-L	Temperatura	D & Z	1 Interno y 1 Externo
EI-2E-C-32-L	Temperatura	C	2 Externos
EI-2E-D-32-L	Temperatura	D	2 Externos
EI-2E-N-32-L	Temperatura	N	2 Externos
EI-2E-Z-32-L	Temperatura	Z	2 Externos
EI-2E-DC-32-L	Temperatura	D & C	2 Externos
EI-2E-DN-32-L	Temperatura	D & N	2 Externos
EI-2E-DZ-32-L	Temperatura	D & Z	2 Externos
EI-2E-CN-32-L	Temperatura	C & N	2 Externos
EI-2E-CZ-32-L	Temperatura	C & Z	2 Externos
EI-2E-NZ-32-L	Temperatura	N & Z	2 Externos

## 2 Años de Garantía

Certificaciones:



CFR 21  
Parte 11



EN12830  
Compliant

Trazabilidad  
al NIST

E.E.U.U



Sede Corporativa:

551 Raritan Center Parkway  
Edison, NJ 08837, USA  
1 888 827 3393

FRANCIA



Sede Regional Europa:

1 rue Berthelot  
76150 Maromme France  
+33 (0) 32 82 59 65

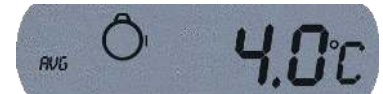
sales@cryopak.com

www.cryopak.com

### Especificaciones

Descripción	Especificaciones
Memoria	32 k; 32 064 lecturas ( 1 solo sensor) 16 k; 16 032 lecturas ( 2 sensores)
Intervalos programables	5 s - 10 días
Error de medición del tiempo	±1 minuto al mes a temperatura ambiente
Sensores	Interno y/o externo
Resolución	0.1 °C / 0.1 °F / 0.1 %
Tiempo de respuesta del sensor	Sensor interno - T90 de 12 minutos en una corriente de aire Sensor externo - T90 de 5 minutos en una corriente de aire
Intervalo de la pantalla LCD	-20 °C a +70 °C (-4 °F a +158 °F)
Umbral de alarma	2
Configuración de las alarmas	ALTA, BAJA
Marcadores	Si
Opción de programación	Programable por el usuario
Opción de inicio	Inicio por llave magnética o por temporizador
Reinicio automático	No
Retardo del inicio	Si
Opción de parada	Después de un número predefinido de lecturas o por temporizador
Dimensiones	Diámetro 76 mm, Altura 18 mm
Peso	68 g (incluyendo la batería), variable con sensor externo
Material de la envoltura	Polycarbonato
Batería	Batería de litio 3.6 V ½AA, reemplazable por el usuario
Grado de protección IP	IP 67 (sensor interno) IP 65 (sensor externo)
Garantía	2 años (excluyendo la batería)
Calibración	Bajo pedido con trazabilidad al NIST
Certificado de calibración	Si
Otras certificaciones	ISO9001:2008, CE, RoHS. EN12830
Duración de la Batería	1-2 años (dependiendo del uso)
Interfaz de comunicación	USB o Puerto serie
Software	Console Pro
Formato de los archivos	PDF y LRF
Exportación de datos	TXT, CSV, SYLK y LCF
Seguridad	Protegido por contraseña (programable con Console Pro)

### Pantalla Multifuncional



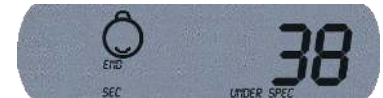
Promedio de las lecturas del sensor externo (en grados Celsius)



El registrador está programado para iniciar por el temporizador



Temperatura mínima registrada por el sensor externo (en grados Fahrenheit)



Tiempo transcurrido por debajo del umbral especificado de alarma al terminar el ciclo



Tiempo transcurrido por encima del umbral especificado de alarma al terminar el ciclo.

La alarma por alta temperatura está activada.

La batería está baja.  
El ciclo ha concluido.



### Accesorios para el iLog



#### Interfaz USB

Código: EA-INT-USB

- Comunica a la PC con los registradores iLog
- Conector USB



#### Interfaz Puerto Serie

Código: EA-INT-U

- Comunica a la PC con los registradores iLog
- Conector DB-9



#### Enlace para alarmas

Código: EA-ALK

- Funciona como interfaz para alarmas externas (sirenas, bocinas, etc.)

#### Llave magnética

Código: EA-KEY

- Arranca el ciclo de medición del iLog
- Sello de fecha y hora para colocar un marcador en las lecturas



#### Soporte para montaje en pared

Código: EA-INT-HLD

- Soporte para el iLog y su interfaz
- Emplea 4 tornillos para montaje fácil

#### Luz estroboscópica color rojo y sirena

Código: EA-ALARM

- Indicador combinado de luz estroboscópica y sirena que funciona como alarma visual y audible.



#### iLog Chart Reader

Código: EI-CR

Impresora portátil, operada por baterías recargables que puede ser empleada cuando no está disponible una PC. Permite la descarga rápida de los datos e imprime gráficos de fácil comprensión o datos fuera de especificación.

#### La impresión incluye:

- Número de serie
- Ubicación
- Descripción de la carga
- Número de registros
- Frecuencia de muestreo
- Hora de inicio y parada

**Código:** EI-CR

**Memory:** Up to 1MB of logged data

**Size:** 225 x 120 x 100 mm

**Weight:** 1.125 kg

**Software:** Console Pro



## Console Pro

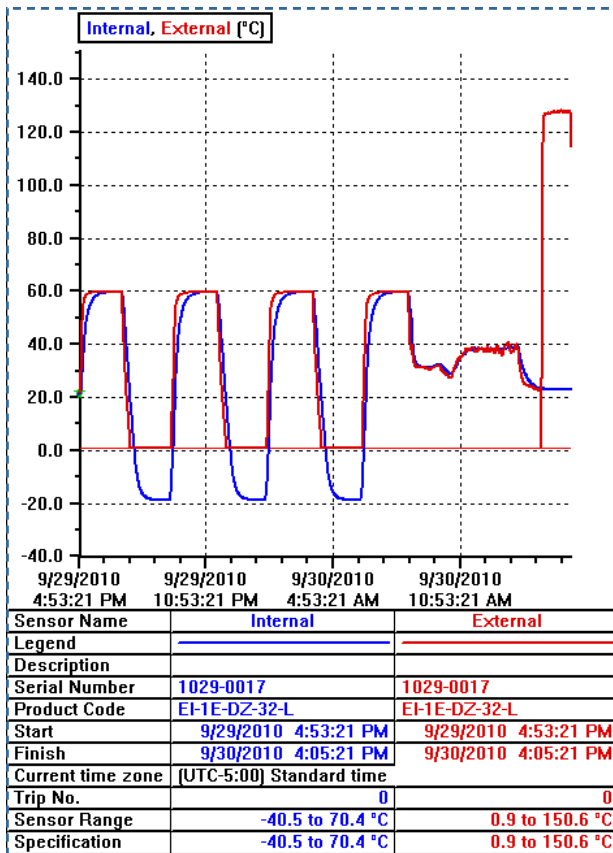
### Características:

- Permite programar y configurar el registrador
- Descarga y análisis de los datos
- Muestra la lecturas actuales
- Exporta datos en formato CSV y TXT
- Función de re-arranque

### Lecturas y Resumen

Index	Elapsed Time	Date	Time	Freezer (°C)
Serial Number				1301-0011
H/w version				2.2x
Trip No.				1
Description				
Battery				92.5 %
Original time zone				[UTC+8:00] Standard time
Current time zone				[UTC-5:00] Standard time
Start		6/17/2013	5:00:00 AM	
Finish		6/17/2013	9:35:00 PM	
Sampling				5 Minutes
Readings				200 (995 Minutes)
Active				-40.5 to 70.4 °C
Specification				-35.0 to -15.0 °C
Average				-20.5
Highest				24.7
Lowest				-24.9
PHI Aerobic				0.74
PHI Anaerobic				0.52
MKT				-1.01
Total No. of Pulses				-342.94
Growing Degree Day				0.0
Out Of Specification				80 Minutes
				10 Minutes from -14.9 to -10.0
				5 Minutes from -9.9 to -5.0
				5 Minutes from -4.9 to 0.0
				450 Seconds from 0.1 to 5.0
				5 Minutes from 5.1 to 10.0
				5 Minutes from 10.1 to 15.0
				5 Minutes from 15.1 to 20.0
				2250 Seconds from 20.1 to 25.0
1	00:00:00	6/17/2013	5:00:00 AM	1.8
2	00:05:00	6/17/2013	5:05:00 AM	-1.5
3	00:10:00	6/17/2013	5:10:00 AM	-7.7
4	00:15:00	6/17/2013	5:15:00 AM	-11.6
5	00:20:00	6/17/2013	5:20:00 AM	-14.7
6	00:25:00	6/17/2013	5:25:00 AM	-16.9
7	00:30:00	6/17/2013	5:30:00 AM	-18.5

### Gráfico



### Vistas

Views	Links	Analysis
Readings		
List of readings		
Readings and summary		
2D Graph		
Line		
Step		
Summary		
Overview		
Statistics		
Analysis		
Out Of Specification		
Marked Readings		

### Ligas

Description	Details
<input checked="" type="checkbox"/> 1301-0011	6/17/2013 6:0...
<input checked="" type="checkbox"/> Freezer	-40.5 to 70.4 °C
<input checked="" type="checkbox"/> 0111-5555	8/24/2012 4:4...
<input checked="" type="checkbox"/> Air Temp	-40.5 to 70.4 °C
<input checked="" type="checkbox"/> Humidity	0 to 100 %RH
<input checked="" type="checkbox"/> QLD CHILLER (0127-3...	7/24/2012 6:0...
<input checked="" type="checkbox"/> Internal	-40.5 to 70.4 °C
<input checked="" type="checkbox"/> 0133-008	12/17/2012 1:...
<input checked="" type="checkbox"/> Internal	0.9 to 125 °C
<input checked="" type="checkbox"/> External	25 to 150.6 °C

### Análisis

Views	Links	Analysis
Calculated Values		
<input checked="" type="checkbox"/> Mean Average		
<input checked="" type="checkbox"/> Highest reading		
<input checked="" type="checkbox"/> Lowest reading		
<input checked="" type="checkbox"/> Dewpoint information		
<input checked="" type="checkbox"/> PHI Process Hygiene Index (PHI)		
<input checked="" type="checkbox"/> MKT Mean Kinetic Temperature (MKT)		
<input checked="" type="checkbox"/> Growing Degree Day		
User Defined		
<input checked="" type="checkbox"/> Custom		

E.E.U.U



Sede Corporativa:

551 Raritan Center Parkway  
Edison, NJ 08837, USA  
1 888 827 3393

FRANCIA



Sede Regional Europa:

1 rue Berthelot  
76150 Maromme France  
+33 (0) 32 82 59 65

[sales@cryopak.com](mailto:sales@cryopak.com)

[www.cryopak.com](http://www.cryopak.com)